

iga.Expertendialog 2019

Tag 2

Sven Franke

Ablauf Tag 2

09:00 Start

Impuls New Work

Kaffeepause

Praxisbeispiele: Die New Work Journey

Gruppenarbeit: Konzepterarbeitung

Mittagessen

Diskussion

Zusammenfassung Feedback

15:00 Ende der Veranstaltung

New Work

Sven Franke

Wohin entwickelt sich die Arbeitswelt?

- Wie entwickeln sich die Märkte?
- Wer steht morgen miteinander im Wettbewerb?
- Welche Kompetenzen braucht die Organisation?
- Was sind die Erwartungen meiner Beschäftigten?

blau:
kausale Anteile

Wer? Schüler
Meister
Flexibilität Ideen
Handwerk
Menschen Können
komplex

Effizienz-
druck
↓

Taylorwanne

Wie? Maschinen Effizienz
Wissen
Methoden kompliziert
Prozesse Regeln kausal
Anweisungen

Warum?
Wer? Sinn

Prinzipien
Können Ideen Wissens-
arbeiter
Ko-Kreation Wirksamkeit

Ausprobieren

komplex
dynamisch

↑
Innovations-
druck

rot:
komplexe Anteile

Fließband-Produktion bei
Ford Motor Company

Markt-
Liberalisierungen

Mobiltelefonie
Internet

Verhaltens-
Exploitation

1910

1980

2000

2020

Manufaktur

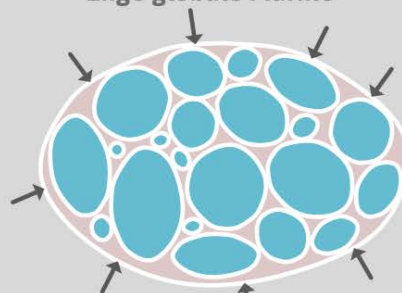
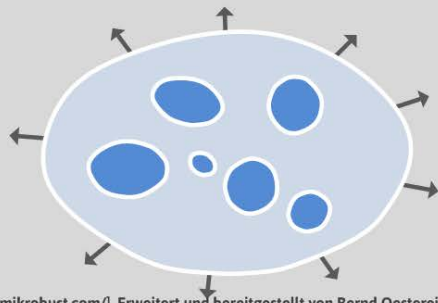
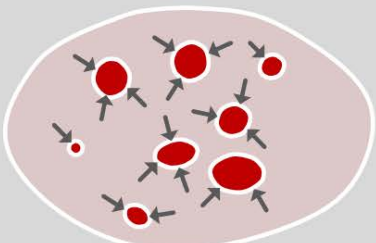
Taylorismus

Netzwerk-Ökonomie

Enge lokale Märkte

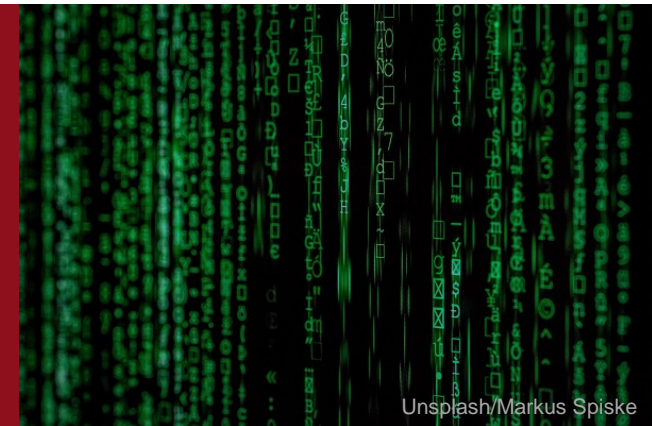
Weite globale Märkte

Enge globale Märkte



Regel: Digitalisierung umsetzen

Digitalisierung ist kein Technik-Thema, sondern eine Herausforderung fürs Mindset



Regel: Entscheidungen treffen

Entscheidungen müssen da getroffen werden, wo die
Kompetenz liegt



Neue Regel: Organisation gestalten



Form follows function

Louis H. Sullivan - 1896

Regel: Innovation schaffen

Innovation braucht Vielfalt



Unsplash/jira

Regel: Change leben

- Die Zeiten der Blaupausen sind vorbei
- Change ist kein Projekt!

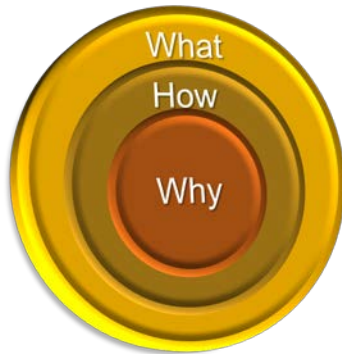


Unsplash/Geraldine Lewa

Grundgedanken New Work

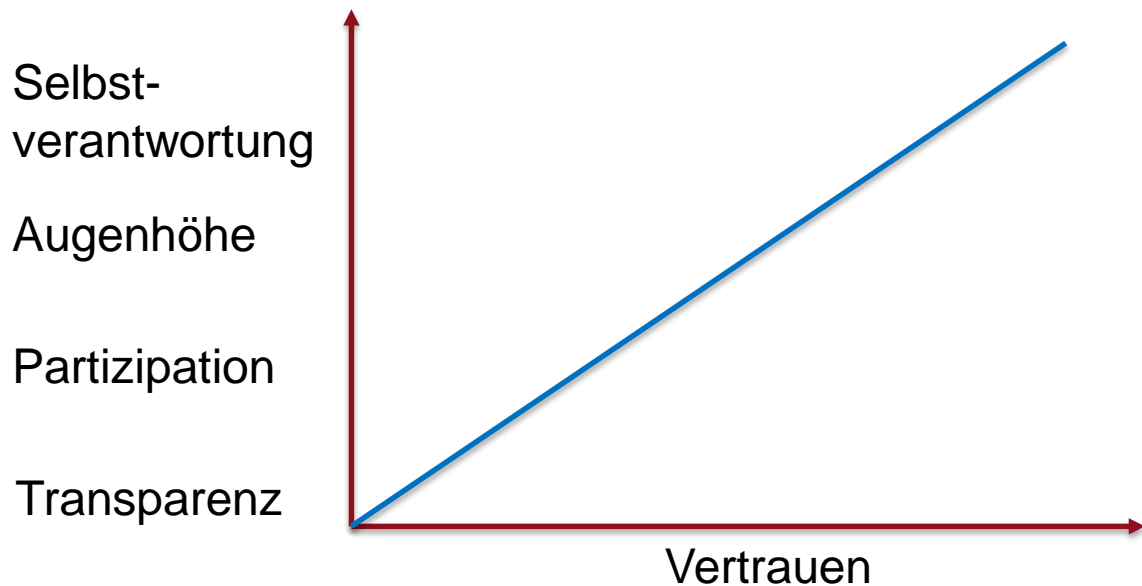
- Fairness
- Transparenz
- Selbstverantwortung
- Partizipation
- Flexibilität
- WIR-Denken
- Scheitern als Option

Golden Circle – Simon Sinek

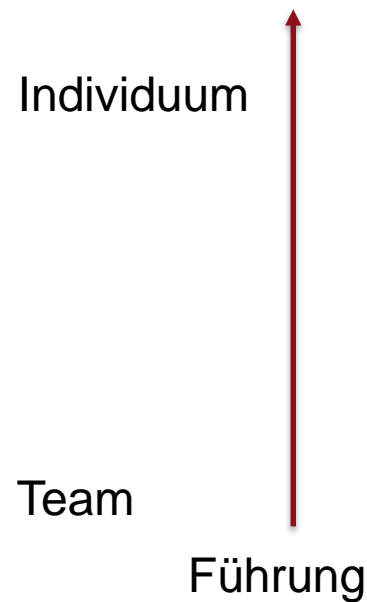


Die Frage nach dem Warum oder besser die Frage nach dem Wofür

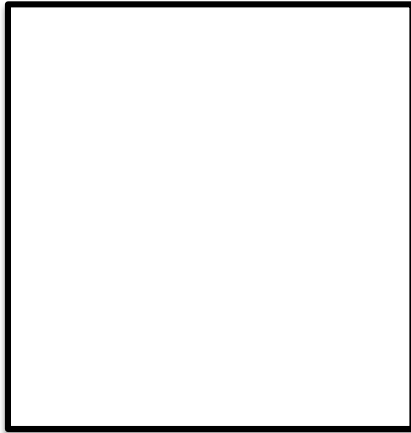
Vertrauen als Führungsinstrument



iga Initiative
Gesundheit
und Arbeit



Führung über gemeinsame Rahmengestaltung



Gruppenarbeit

- Wie gelingt die Einführung zukunftsfähiger Führungsmethoden gesundheitsförderlich?
- Wie könnte das in die eigene Beratungspraxis integriert werden?

Sven Franke



Sven.Franke@COplusX.de



@svenfranke



<http://COplusX.de>



Bild: Nils Hasenau

Organisationsbegleiter | Speaker | Sparringspartner