

Forum III: Beschäftigte

**Die Beschäftigten stärken – die
Arbeitsfähigkeit fördern.
Das Arbeitsbewältigungs-Coaching®
im betrieblichen Einsatz**

Alexander Frevel
Dresden/Hamburg, 11.03.2013

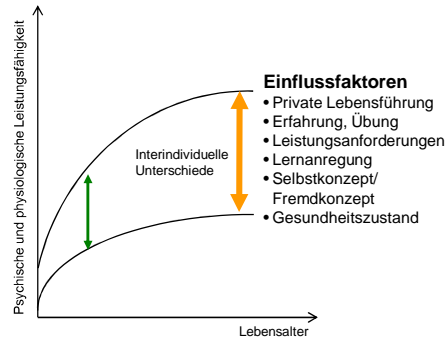
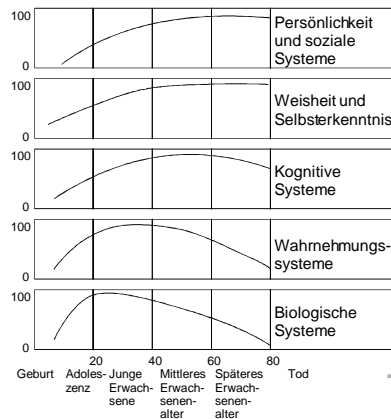


Themen

- Alter(n) & Arbeit
- Konzept der Arbeitsbewältigungsfähigkeit (Work Ability)
- Arbeitsbewältigungs-Coaching® (ab-c)
- Fallbeispiele zum ab-c



Individuen altern unterschiedlich ...

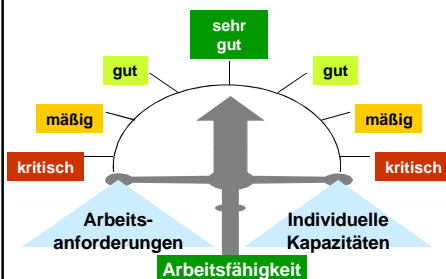


Es gibt keine wissenschaftlich haltbare einheitliche Klassifikation von „alt“, da sich Altern in einzelnen Fähigkeitskategorien unterschiedlich stark bemerkbar macht und zusätzlich erhebliche interindividuelle Streuungen vorliegen!

Quelle: Munnichs, 1989 zitiert nach Luczak, 1997, S. 220; Buck und Reif, 1996, S. 11



Work Ability - Arbeits(bewältigungs)fähigkeit ...



... beschreibt das Potenzial eines Menschen, eine Anforderung zu einem gegebenen Zeitpunkt zu bewältigen.

Dabei muss die Entwicklung der **individuellen funktionellen Kapazität** ins Verhältnis gesetzt werden zur **Arbeitsanforderung**.

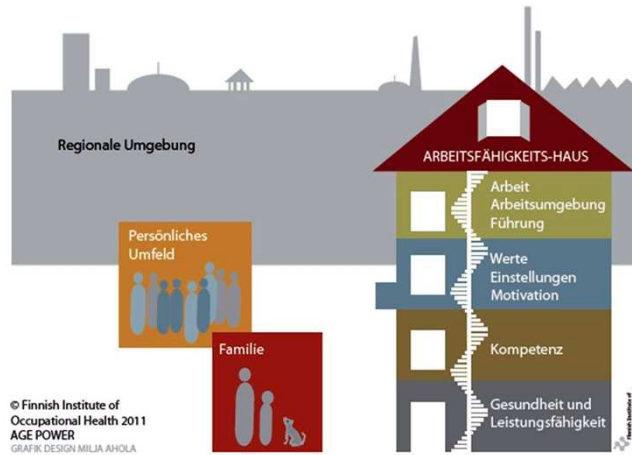
Beide Größen können sich verändern und müssen ggf. alters-/alters- und gesundheitsadäquat gestaltet werden.

(Ilmarinen & Tempel, 2002)



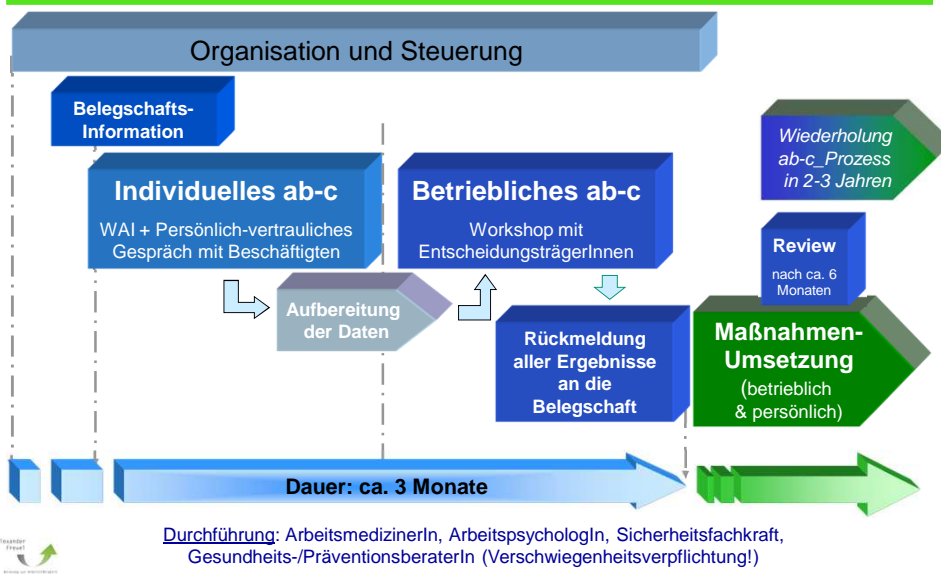
Arbeitsfähigkeits-Modell

Gesellschaft: Kultur Gesetzgebung Bildung Sozialversicherung



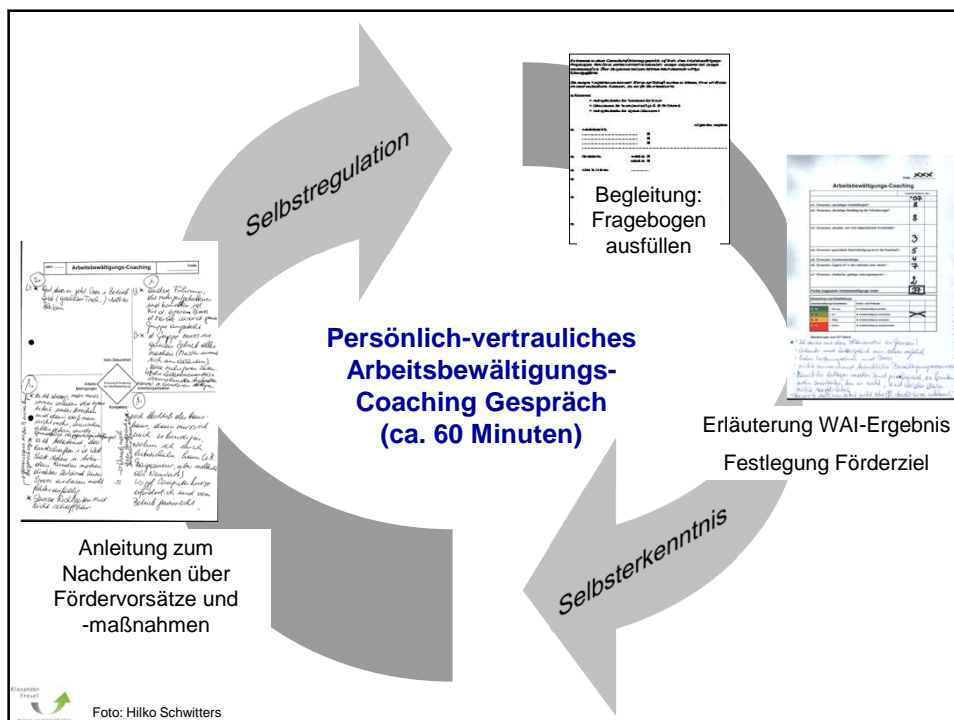
- Architekt: Prof. Juhani Ilmarinen
- Dynamisches Modell: Wechselwirkung zwischen den Merkmalen

Beratungsprozess Arbeitsbewältigungs-Coaching im Betrieb



BeraterInnen-Haltung im persönlich-vertraulichen Arbeitsbewältigungs-Gespräch

- Die Person ist für ihre Anliegen kundig
- Erhalt und Verbesserung der Arbeitsbewältigungsfähigkeit – ein Thema für Person und Betrieb
- Strikte Beachtung der Vertraulichkeit und des Datenschutzes
- Selbsterkenntnis durch Visualisierung von Arbeitsbewältigungsfähigkeit vermehren
- Ermutung zur Selbstregulation

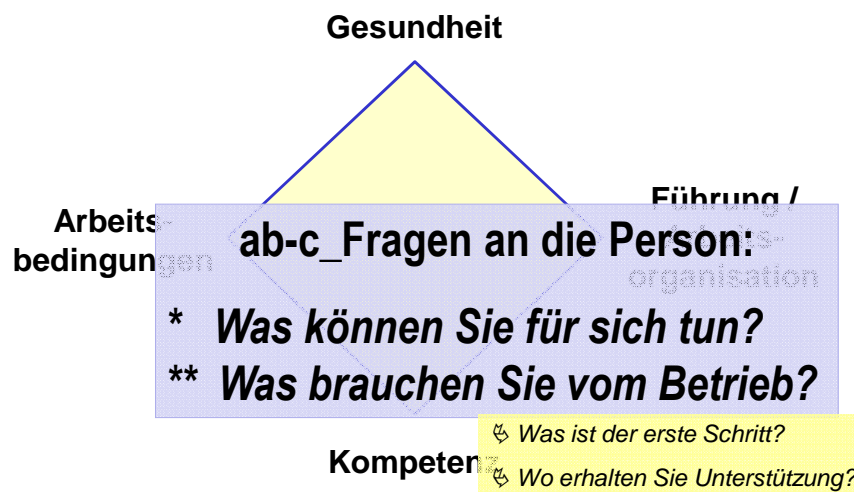


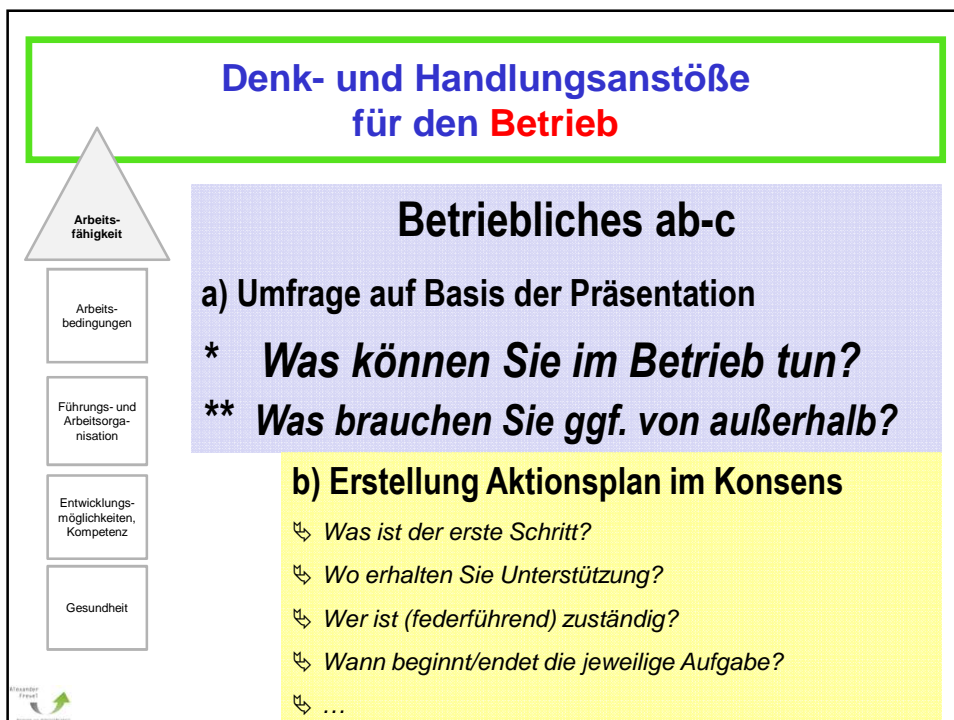
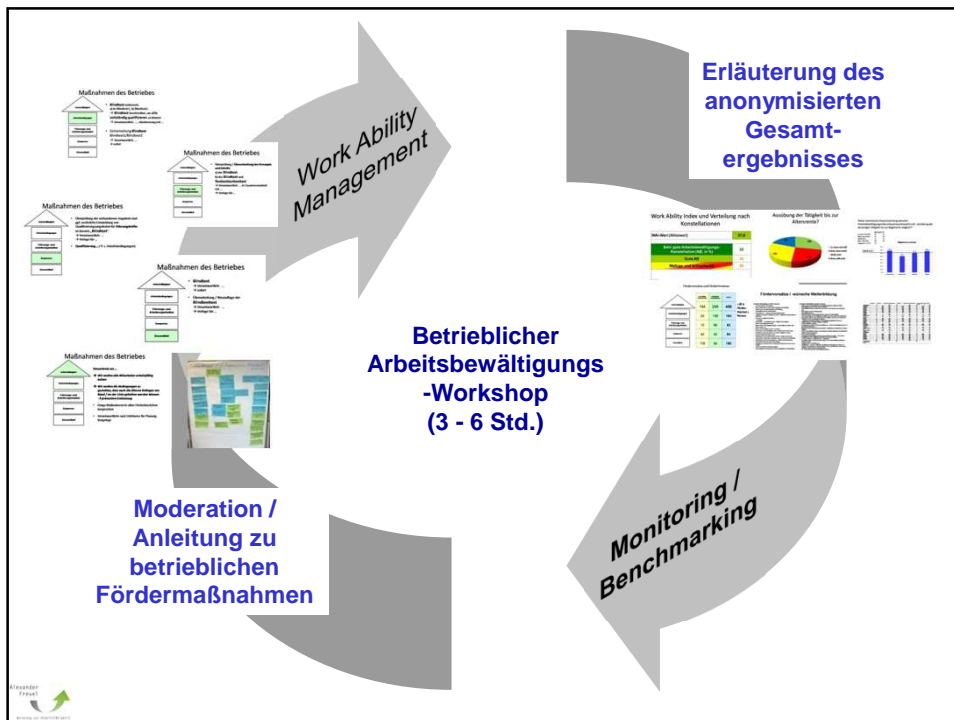
Erläuterung des Ergebnisses und der Prognose

ABI-Punkte	Arbeitsbewältigungskonstellation (ABI-Kategorie)		Förder- und Schutzziel
44-49	„Sehr gute“ Arbeitsbewältigungskonstellation	T	Erhaltung
37-43	„Gute“ Arbeitsbewältigungskonstellation	T	Unterstützung
28-36	„Mäßige“ Arbeitsbewältigungskonstellation	T	Verbesserung
7-27	„Kritische“ Arbeitsbewältigungskonstellation	/	Wiederherstellung



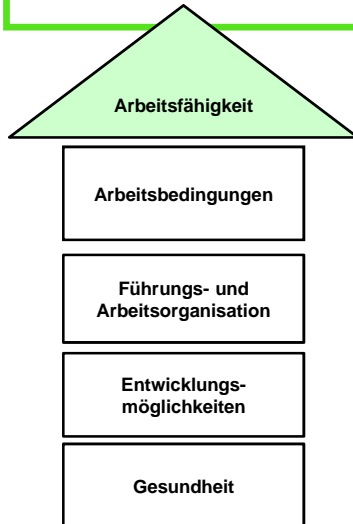
Denk- und Handlungsanstöße für die **Person**





Maßnahmen des Betriebes

Beispiel



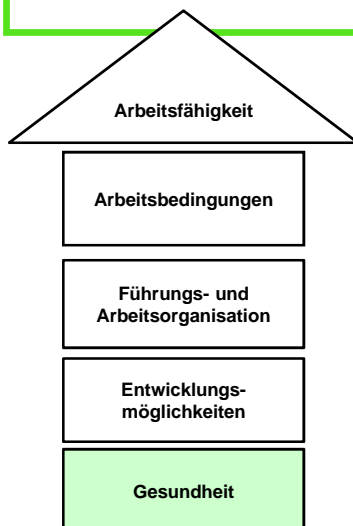
- *Wir wollen alle Beschäftigten arbeitsfähig halten.*
- *Wir wollen die Bedingungen so gestalten, dass*
 - *die jüngeren Beschäftigten sich gut einfinden,*
 - *wir allen gute Entwicklungschancen bieten und*
 - *auch die älteren die Arbeit gesund, motiviert und produktiv ausüben können.*

→ **Maßnahmen zur präventiven Gestaltung in der Montage sind z. B.:**



Maßnahmen des Betriebes

Beispiel

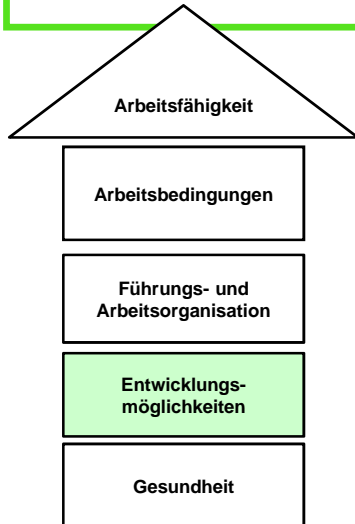


- **Betriebliches Gesundheitsmanagement**
 - Überarbeitung BEM-Konzept
 - Verantwortlich: ...
 - Termin: ...
- **Gesundheits-Check**
- **Gesundheitsbroschüre**
(Angebote im Unternehmen/Betrieb)
- **Ergonomie-Analyse**



Maßnahmen des Betriebes

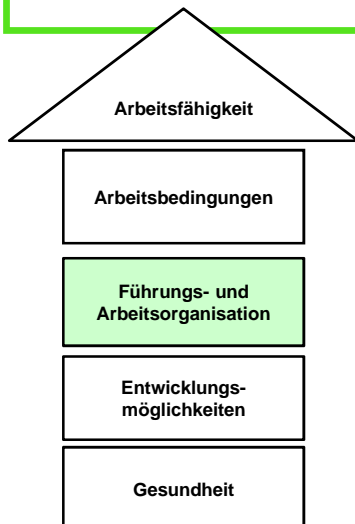
Beispiel



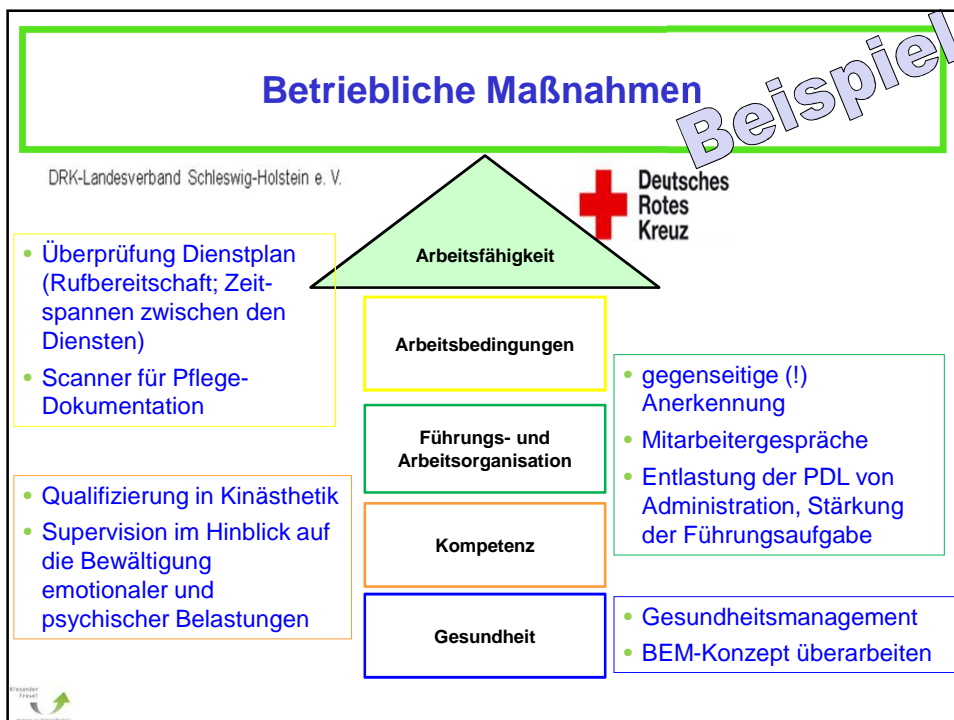
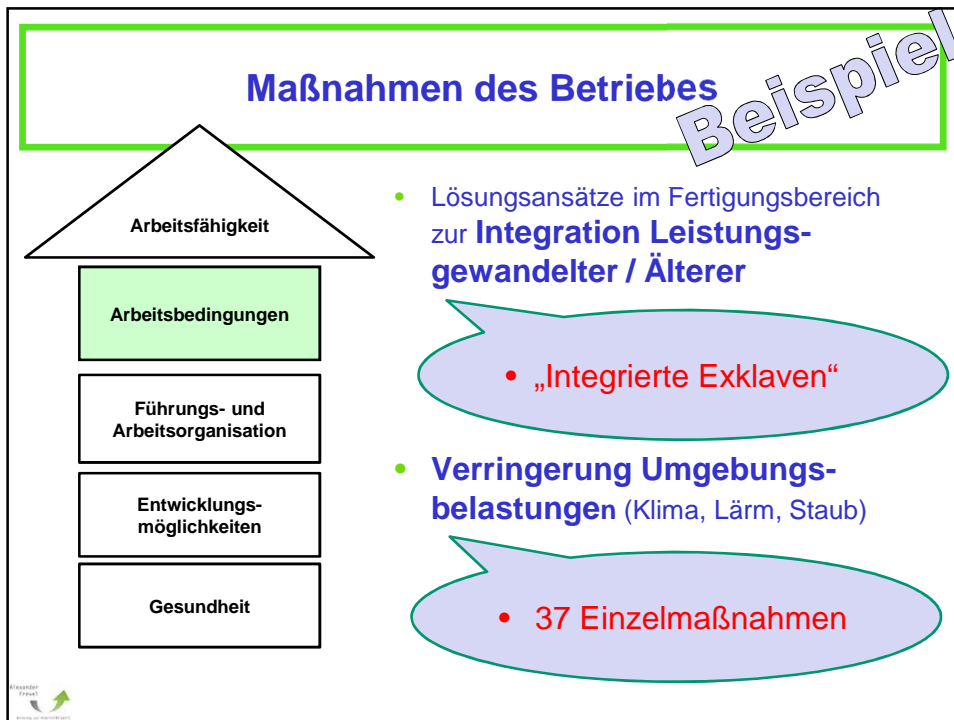
- **Qualifizierung für Führungskräfte**
 - Alter(n)sgerechte Berufsverläufe
 - Wertschätzende Dialoge
- **Montage: Qualifizierung an der Linie zur vollständigen Rotation**

Maßnahmen des Betriebes

Beispiel



- Überarbeitung der Konzepte und Inhalte
 - a) der **Rückkehrgespräche**
 - b) des **Wiedereingliederungsprozesses nach Krankheit**
- **Wertschätzende Dialoge:**
 - Anerkennender Erfahrungsaustausch
 - Achtsame Arbeitsbewältigungsgespräche



Quintessenzen

- Jeder betriebliche Arbeitsförderungsprozess soll dazu beitragen, dass es den Beschäftigten und dem Unternehmen besser geht als vorher.
- Die „Selbstenwicklungskräfte“ der Individuen und des Unternehmens sollen gestärkt werden.
 - „Welche Ziele möchten Sie sich setzen?“
 - „Welche Maßnahmen wollen Sie ergreifen?“
- Die beteiligten Personen sind nicht „Objekt“ von Befragungen, sondern „Subjekt“ von Entwicklung und Handeln!



Veröffentlichungen zum ab-c

inoa.de



Arbeitsbewältigungs-Coaching®
als Antwort auf neue Herausforderungen

inoa.de

Arbeitsbewältigungs-
Coaching®

38

Der Leitfaden zur
Anwendung im Betrieb

Neuaufgabe



Alexander
Frevel



Beratung zur Arbeitsfähigkeit
im demografischen Wandel

frevel@beratung-arbeitsfaehigkeit.de